

GERENCIA DE ASISTENCIA SANITARIA DE SORIA

PRINCIPALES SUBFASES OBRAS DE REFORMA HOSPITAL SANTA BARBARA DE SORIA

La obra se divide en 4 subfases más o menos diferenciadas. La primera de ellas, la de ampliación, no esperamos que genere grandes problemas de funcionamiento o circulaciones, más allá de lo que pueda suponer el acceso provisional (una de las primera acciones es eliminar las rampas de acceso) o la escasez de aparcamientos durante un tiempo prolongado. Las mayores dificultades surgirán a partir de la segunda subfase, pues en este periodo nos veremos obligados a realizar multitud de movimientos de unidades y con unas restricciones a la circulación bastante importantes. Una vez que esté en funcionamiento el edificio de ampliación (desde el hospital actual hasta la calle Doctor Fleming), la parte central del hospital estará en obras con los trastornos que sin duda se van a producir.

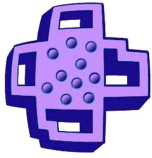
En todo caso, el proyecto de obra contempla una actuación de más de 34.000 m², de los cuales algo más de la mitad irían en zona de ampliación y el resto (casi un 50%) quedarían en áreas reformadas.

POR PLANTAS	SUPERFICIES CONSTRUIDAS			SUPERFICIES ÚTILES		
	TOTAL	AMPLIACIÓN	REFORMA	TOTAL	AMPLIACIÓN	REFORMA
PLANTA SÓTANO	3.961,35	3.961,35	0,00	3.698,75	3.698,75	0,00
PB	10.152,90	5.059,00	5.093,90	8.813,10	3.446,35	5.366,75
P1	9.440,45	4.384,30	5.056,15	7.894,90	3.718,20	4.176,70
P2	4.470,60	2.789,40	1.681,20	3.301,65	2.140,50	1.161,15
P3	1.814,25	231,75	1.582,50	1.567,90	150,55	1.417,35
P4	1.814,25	231,75	1.582,50	1.508,75	82,10	1.426,65
P5	1.244,85	231,75	1.013,10	892,15	112,05	780,10
P6	1.153,60	231,75	921,85	925,95	94,65	831,30
TOTAL SUPERFICIES	34.052,25	17.121,05	16.931,20	28.603,15	13.443,15	15.160,00

La situación actual del hospital Santa Bárbara es la que se observa en la siguiente imagen:



Situación actual Hospital Santa Bárbara.



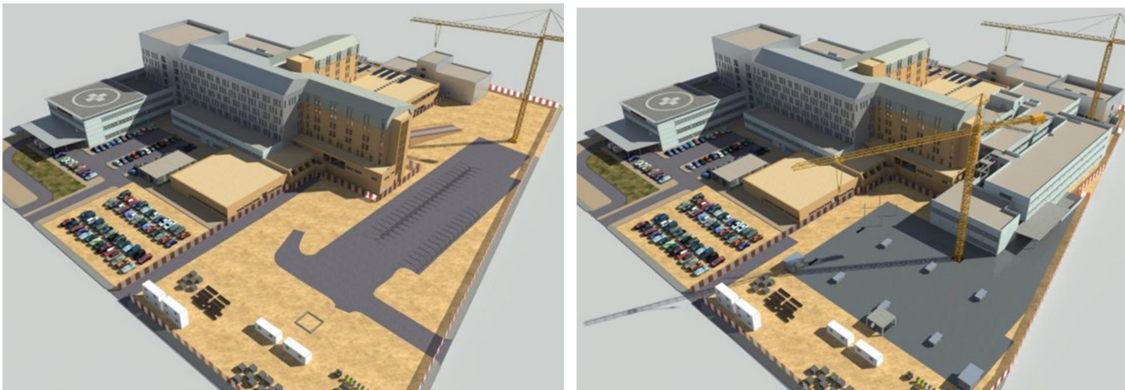
GERENCIA DE ASISTENCIA SANITARIA DE SORIA

Las principales subfases previstas en el proyecto de ejecución para esta actuación serían las siguientes:

SUBFASE I. Obras de ampliación. Plazo de ejecución 24 meses. Esta subfase incluye

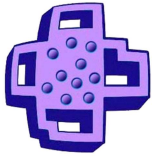
- Construcción del edificio de ampliación.
- Construcción de la zona del actual edificio industrial para el área ambulatoria de salud mental.
- Construcción del sótano con aparcamiento y almacenes.
- Construcción de la prolongación de la galería de instalaciones hasta el núcleo del ala Sur del Hospital (escalera A1).
- En el nuevo edificio se ubicarían entre otros las unidades de Rehabilitación, Consultas Externas, Laboratorios, Cocina, Salón de actos, aulas de formación, aparcamientos, almacenes, talleres de mantenimiento.

La ejecución de las obras de esta Etapa A requiere una serie de actuaciones previas, demoliciones y movimientos internos.



SUBFASE II. Reforma del ala este. Plazo de ejecución 10 meses Incluiría:

- Reforma del Ala B del Hospital, además del Edificio de Consultas externas y la zona vieja del hospital donde se ubican las consultas (planta 1) y las zonas de almacén, cocina o archivo (planta 0).
- En esta etapa se abordarán áreas como el resto de consultas externas, vestuarios, el hospital de día oncohematológico, farmacia, diálisis y en la vertical del Ala B distintas unidades de hospitalización.
- También se realizarán obras de urbanización y acceso de la parte Noreste de la parcela.



GERENCIA DE ASISTENCIA SANITARIA DE SORIA



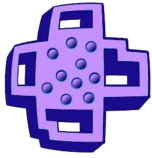
SUBFASE III. Reforma del Ala sur del Edificio. Plazo de ejecución 10 meses.

- En esta fase, se abordará la reforma del Ala A, en la que en plantas bajas estarán unidades como Citaciones, Trabajadores Sociales, Atención al Paciente, Asociaciones, Unidad de Culto... En plantas superiores, se ubicarán algunas unidades de hospitalización.
- También se procederá en esta fase a la demolición del actual edificio de Rehabilitación.



SUBFASE IV. Reforma del Ala C del Edificio. Plazo de ejecución 4 meses.

- Ejecución de las obras del acceso, hall principal, área de admisión, cafetería al público y zonas adyacentes
- Incluye la terminación de la urbanización.



GERENCIA DE ASISTENCIA SANITARIA DE SORIA



Visión delantera final de obra



Visión trasera final de obra

Y este sería el aspecto final del Hospital Santa Bárbara y su entorno, una vez finalicen las ansiadas obras.



Jose Luis Vicente
Director de Gestión